

# ATTERRISSAGE A VUE

## Visual landing

Ouvert à la CAP  
Public air traffic

# BOURG CEYZERIAT

## AD 2 LFHS ATT 01

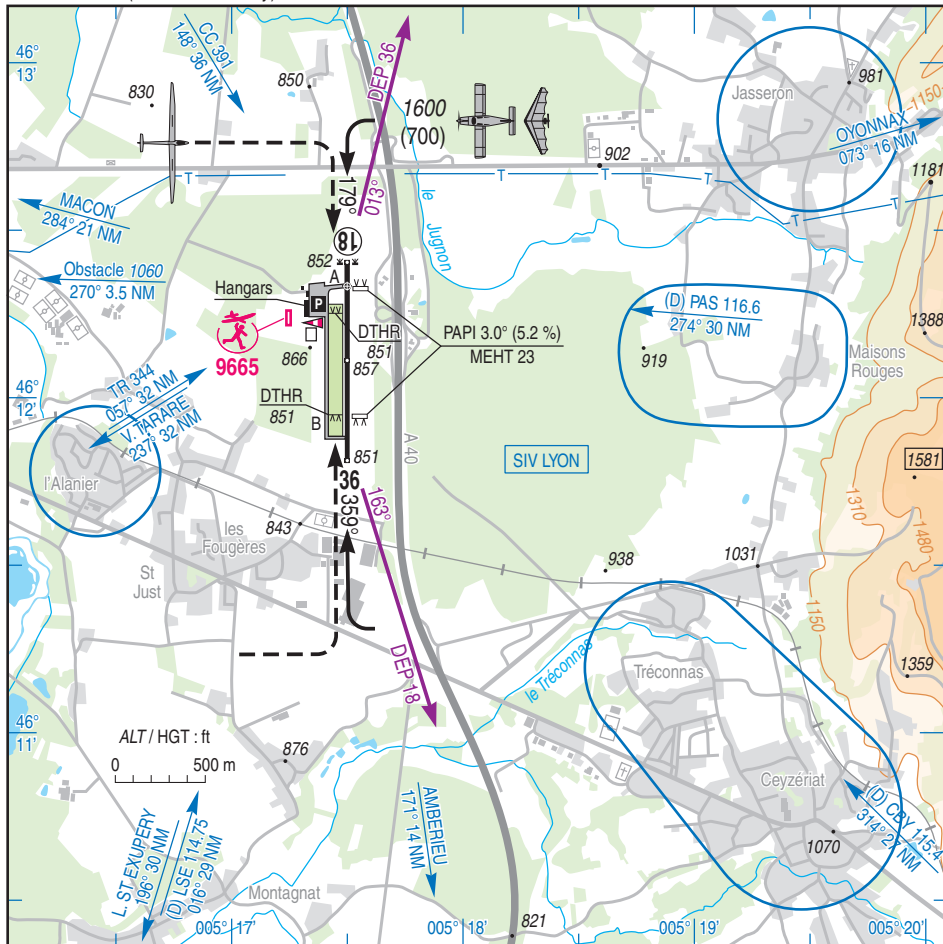
28 APR 16

|  |                                                                        |                               |
|--|------------------------------------------------------------------------|-------------------------------|
|  | <b>ALT AD : 857 (31 hPa)</b><br>LAT : 46 12 20 N<br>LONG : 005 17 30 E | <b>LFHS</b><br>VAR : 1°E (15) |
|--|------------------------------------------------------------------------|-------------------------------|

APP : NIL

TWR : NIL

A/A : 118.450 (FR seulement/only)



| RWY | QFU | Dimensions<br>Dimension | Nature<br>Surface      | Résistance<br>Strength | TODA | ASDA | LDA  |
|-----|-----|-------------------------|------------------------|------------------------|------|------|------|
| 18  | 179 | 1139 x 30               | Revêtue<br>Paved       | 5 TRSI                 | 1139 | 1139 | 1139 |
| 36  | 359 | 1139 x 30               | Revêtue<br>Paved       | 5 TRSI                 | 1139 | 1139 | 1139 |
| 18  | 179 | 735 x 80                | Non revêtue<br>Unpaved | -                      | 735  | 735  | 695  |
| 36  | 359 | 735 x 80                | Non revêtue<br>Unpaved | -                      | 735  | 735  | 615  |

Aides lumineuses : BI RWY 18/36

Lighting aids : LIL RWY 18/36

## BOURG CEYZERIAT

### Consignes particulières / Special instructions

#### Conditions d'utilisation de l'AD

AD réservée aux ACFT munis de radio.

Utilisation simultanée des deux pistes interdite.

Tout TKOF ou LDG sur la piste avions est suspendu si un planeur est immobilisé sur la piste gazonnée moins d'une demi-largeur de la piste commune.

Ne pas utiliser la piste non revêtue en période humide.

#### Procédures et consignes particulières

TKOF avions :

Après décollage, prendre RM 013 ou 163 et rejoindre le tour de piste. Pour les départs, maintenir les RM jusqu'à 1500 ft QNH.

En vent arrière, éviter le survol des agglomérations avoisinantes (Triconnas, Maisons Rouges).

DEP Ouest : suivre DEP publiés puis passage verticale RWY.

HEL : arrivées N et S en suivant l'utoroute 500 ft.

QFU 179 préféré pour cause environnement.

Roulage interdit hors RWY et TWY.

TWY B : limitée aux aéronefs de catégorie A avec une vitesse MAX de 10 kt. Privilégier le stationnement au Nord du parking principal.

#### VFR de nuit

TWY B interdit.

- AD utilisable de nuit sur PPR PN 24 HR.

E-mail : ppr.lfhs@gmail.com

- Parking N à utiliser.

- Circuit 2300 ft AMSL.

- Entraînement tous les jours de piste réservée aux ACFT basés ou autorisés par l'exploitant d'aérodrome.

ARR Ouest : passage verticale RWY obligatoire.

PAPI obligatoire (détournement si teinte).

#### Équipement AD

PCL n'éclaire pas le PAPI.

#### Activités diverses

Vol à voile sur AD (N 6806) :

axe de piste, FL 060 / 2500 ft AMSL :

- LUN-VEN : 0900-1700 (ETE : - 1 HR).

- SAM, DIM, JF : HJ.

Reservée aux ACFT basés et ceux autorisés au préalable par l'exploitant AD. Notification de début et de fin d'activité sur la fréquence LYON INFO 135.2 MHz. Veille radio permanente sur FREQ A/A.

AEM (N 9665), SFC - 700 ft ASFC (1600 ft AMSL), SR-SS.

ULM PARAMOTEUR réservée aux aéronefs basés et autorisés par l'exploitant d'aérodrome.

#### AD operating conditions

AD reserved to radio-equipped ACFT.

Simultaneous use of both RWY prohibited.

Any TKOF or LDG on ACFT RWY is stopped if a glider is immobilized on unpaved RWY within a half width from the common RWY.

Do not use the unpaved RWY during rainy period.

#### Procedures and special instructions

ACFT TKOF:

After take-off, follow MAG 013 or 163 and join circuit. For departures, maintain these tracks, climbing up to 1500 ft QNH.

On downwind leg, avoid overflying neighboring built-up areas (Triconnas, Maisons Rouges).

Western departure: adhere to published DEP, then flypass overhead the RWY.

HEL: Arrivals from North or South must be conducted following the motorway at 500 ft.

Preferred QFU : 179, due to surrounding.

Taxiing prohibited except on RWY and TWY.

TWY B: limited to CAT A ACFT with a MAX speed of 10 kt.

Preferred parking to the North of the main parking.

#### Night VFR

TWY B prohibited.

- AD usable by night on PPR PN 24 HR.

E-mail: ppr.lfhs@gmail.com

- Parking N to use.

- RWY circuit at 2300 ft AMSL.

- Training patterns reserved for home-based ACFT or authorized by AD operator.

West ARR: fly-pass overhead the RWY is compulsory.

Mandatory PAPI (re-routing if light off).

#### AD equipment

PAPI not turned on by PCL.

#### Special activities

Aerobatics (NR 6806):

RWY axis, FL 060 / 2500 ft AMSL:

- MON-FRI: 0900-1700 (SUM : - 1 HR).

- SAT, SUN, HOL : Day time.

Reserved for home-based ACFT and ACFT authorized beforehand by the AD operator. Beginning and end of activity must be notified on LYON INFO 135.2 MHz. Permanent radio monitoring on A/A FREQ.

AEM (NR 9665), SFC - 700 ft ASFC (1600 ft AMSL), SR-SS.

PARAMOTOR ULM reserved for home-based ACFT and authorized by AD operator.

---

**BOURG CEYZERAT**

---

**Informations diverses / Miscellaneous**

Horaires sauf indication contraire / *Timetables unless otherwise specified*  
UTC HIV ; HOR ETE : -1HR / *UTC WIN ; SKED SUM : -1HR*

- 1 - **Situation / Location** : 5 km E Bourg en Bresse (01 - Ain).
- 2 - **ATS** : NIL.
- 3 - **VFR de nuit / Night VFR** : Agréé (voir aides lumineuses) / *Approved (see lighting aids)*.
- 4 - **Exploitant d'aérodrome / AD operator** : Société GEMILIS AERO - Aérodrome de Bourg-en-Bresse  
01250 JASSERON - TEL : 04 74 24 72 73.
- ← 5 - **CAA** : DSAC Centre-Est (voir / see GEN).
- ← 6 - **BRIA** : BORDEAUX (voir / see GEN).
- ← 7 - **Préparation du vol / Flight preparation** : Acheminement FPL VFR / *Addressing VFR FPL* : voir / see GEN 12.
- 8 - **MET** : VFR: voir / see GEN VAC ; IFR: voir / see AIP GEN 3.5 ; Station: NIL.
- 9 - **Douanes, Police / Customs, Police** : NIL.
- 10 - **AVT** : Carburant / *Fuel* : 100 LL - HOR / *SKED* : H 24.  
Paiement comptant, chèque, CB, carte TOTAL.  
*Cash payment, cheque, credit card, TOTAL card.*  
UL91 - HOR / *SKED* : 0800-1100, 1300-1700.  
Paiement comptant, chèque, CB.  
*Cash, cheque, credit card.*
- ← 11 - **RFFS** : Niveau 1 / *Level 1*.
- ← 12 - **Péril animalier / Wildlife strike hazard** : Occasionnel / *Random*.
- 13 - **Hangars pour avions de passage / Transient aircraft hangars** : Possible.
- ← 14 - **Réparations / Repairs** : Sur AD.  
Aerolight ULM : 06 79 75 23 40  
Aerolight 66 Avion : 06 28 66 46 44.
- 15 - **ACB** : de Bourg en Bresse - TEL : 04 74 24 65 09.  
Héli-club de l'Ain - TEL : 04 74 24 65 10.  
Centre V.A.V Bressan - TEL : 04 74 22 57 35.  
ULM GEMILIS AERO - TEL : 04 74 42 72 88.
- 16 - **Hotels, restaurants** : Restaurant sur / *on AD*.  
Hôtel à proximité / *In the vicinity*.