

# ATTERRISSAGE A VUE

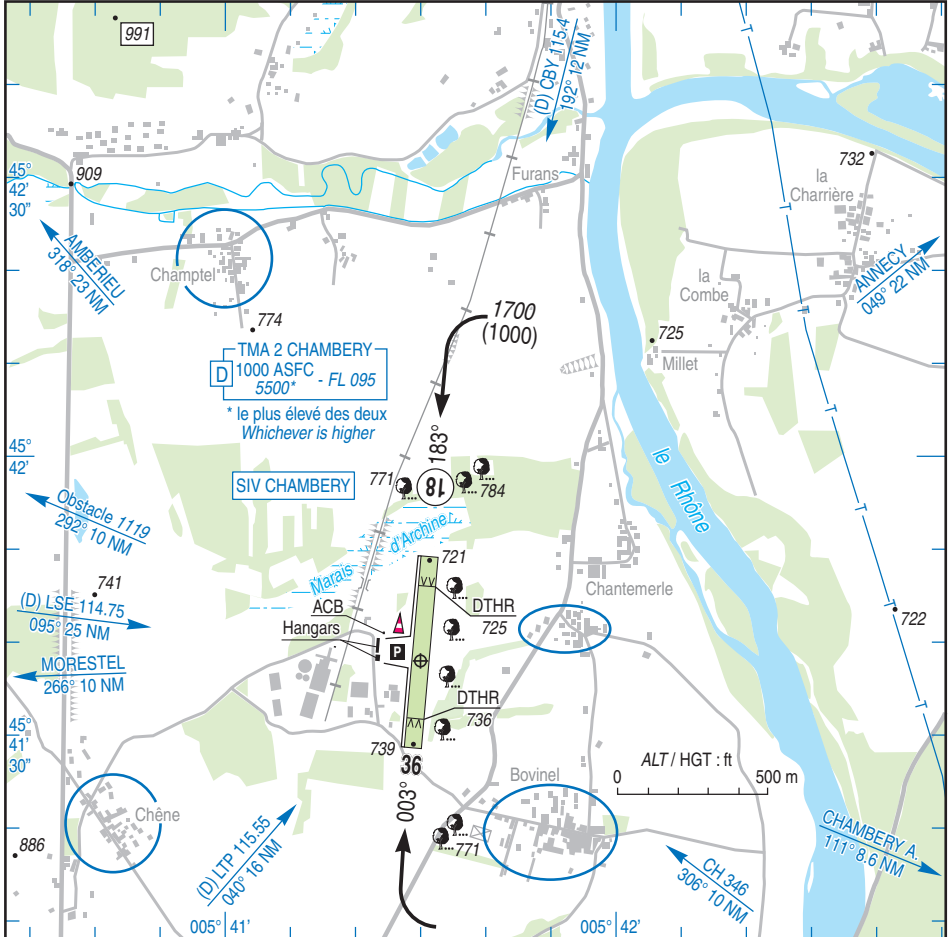
## Visual landing

Usage restreint  
Restricted use  
07 DEC 17

**BELLEY PEYRIEU**  
AD 2 LFKY ATT 01

	<b>ALT AD : 739 (27 hPa)</b> LAT : 45 41 38 N LONG : 005 41 30 E	<b>LFKY</b> VAR : 1°E (15)
---	--	-------------------------------

APP : CHAMBERY Approche/Approach : 123.7 (au-dessus de/above 1000 ASFC/5500)  
 TWR : NIL  
 A/A : 123.5



RWY	QFU	Dimensions Dimension	Nature Surface	Résistance Strength	TODA	ASDA	LDA
18	183	638 x 60	Non revêtue	-	638	638	539
36	003		Unpaved		638	638	540

Aides lumineuses : NIL

Lighting aids : NIL

## BELLEY PEYRIEU

### Consignes particulières / *Special instructions*

#### Conditions d'utilisation de l'AD

Aérodrome réservé aux avions et planeurs dont les pilotes ont été reconnus aptes à utiliser l'aérodrome par un instructeur (ou détiennent une qualification d'instructeur).

Aérodrome utilisable par les HEL et ULM.

#### Procédures et consignes particulières

QFU 183° préférentiel cause environnement.

Entraînements tour de piste réservés aux ACFT basés.

Eviter le survol de Peyrieu.

#### *AD operating conditions*

*AD reserved for ACFT and gliders whose pilots are recognized fit to use AD by an instructor (or have an instructor rating).*

*AD available for HEL and ULM.*

#### *Procedures and special instructions*

*Preferred QFU : 183°, due to environment.*

*Training on traffic patterns reserved for home based ACFT.*

*Avoid overflying Peyrieu*

### Informations diverses / *Miscellaneous*

Horaires sauf indication contraire / *Timetables unless otherwise specified*  
UTC HIV ; HOR ETE : -1HR / *UTC WIN ; SKED SUM : -1HR*

- 1 - **Situation / Location** : 7 km S Belley (01 – Ain).
- 2 - **ATS** : NIL.
- 3 - **VFR de nuit / Night VFR** : Non agréé / *Not approved.*
- 4 - **Exploitant d'aérodrome / AD operator** : ACB.
- 5 - **CAA** : DSAC Centre-Est (voir / *see GEN*).
- 6 - **BRIA** : BORDEAUX (voir / *see GEN*).
- 7 - **Préparation du vol / Flight preparation** : Acheminement FPL VFR / *Addressing VFR FPL* : voir / *see GEN 12.*
- 8 - **MET** : VFR: voir / *see GEN VAC* ; IFR: voir / *see AIP GEN 3.5* ; Station: NIL.
- 9 - **Douanes, Police / Customs, Police** : NIL.
- 10 - **AVT** : Carburant / *Fuel* : 100 LL.  
Lubrifiants / *Lubricants* : Aero DM (CIV) SAM, DIM et JF / *SAT, SUN and HOL* : HX.
- 11 - **RFFS** : Niveau 1 / *Level 1.*
- 12 - **Péril animalier / Wildlife strike hazard** : NIL.
- 13 - **Hangars pour aéronefs de passage / Transient aircraft hangars** : NIL.
- 14 - **Réparations / Repairs** : NIL.
- 15 - **ACB** : de Belley Peyrieu TEL : 04 79 42 00 19.